

ΥΠΗΡΕΣΙΕΣ  
ΑΠΟΜΑΚΡΥΣΜΕΝΟΥ  
ΕΛΕΓΧΟΥ ΛΕΙΤΟΥΡΓΙΑΣ  
**CONNECTED SERVICES**

# ΟΛΑ ΤΑ ΔΕΔΟΜΕΝΑ ΣΤΗΝ ΥΠΗΡΕΣΙΑ ΣΑΣ

Σήμερα περισσότερο από ποτέ είναι αναγκαία η γρήγορη πρόσβαση σε δεδομένα και η ανάλυση τους.

Ένας «έξυπνος» εξοπλισμός προσφέρει όλα τα δεδομένα που χρειάζεστε για να πάρετε γρήγορα και εύκολα όλες τις κρίσιμες αποφάσεις για τη λειτουργία του κτιρίου σας.

Οι νέες συνδεδεμένες τεχνολογίες παρακολούθησης επιτρέπουν τον έγκαιρο εντοπισμό δυνητικών σφαλμάτων, τη διάγνωση και την άμεση αντιμετώπισή τους ώστε να διασφαλιστεί η βέλτιστη απόδοση του εξοπλισμού σας.

**Τώρα, περισσότερο από ποτέ, είμαστε σε θέση να εξασφαλίσουμε τη συνεχή και ομαλή λειτουργία ενός συστήματος Κλιματισμού.**

## Στην AHI Carrier

**θα βρείτε τον έμπειρο συνεργάτη που ψάχνετε!**

Τα βασικά στοιχεία που μας διαφοροποιούν:



### ΚΟΡΥΦΑΙΑ ΣΤΟΝ ΚΛΑΔΟ ΨΗΦΙΑΚΗ ΠΛΑΤΦΟΡΜΑ ΕΛΕΓΧΟΥ ΛΕΙΤΟΥΡΓΙΑΣ

Χρήση προηγμένων εργαλείων ανάλυσης για τον εντοπισμό πιθανών δυσλειτουργιών προτού αυτά γίνουν σημαντικά προβλήματα



### iWARRANTY

Συμπληρωματική εγγύηση με κάθε νέο εξοπλισμό, για απόλυτη σιγουριά

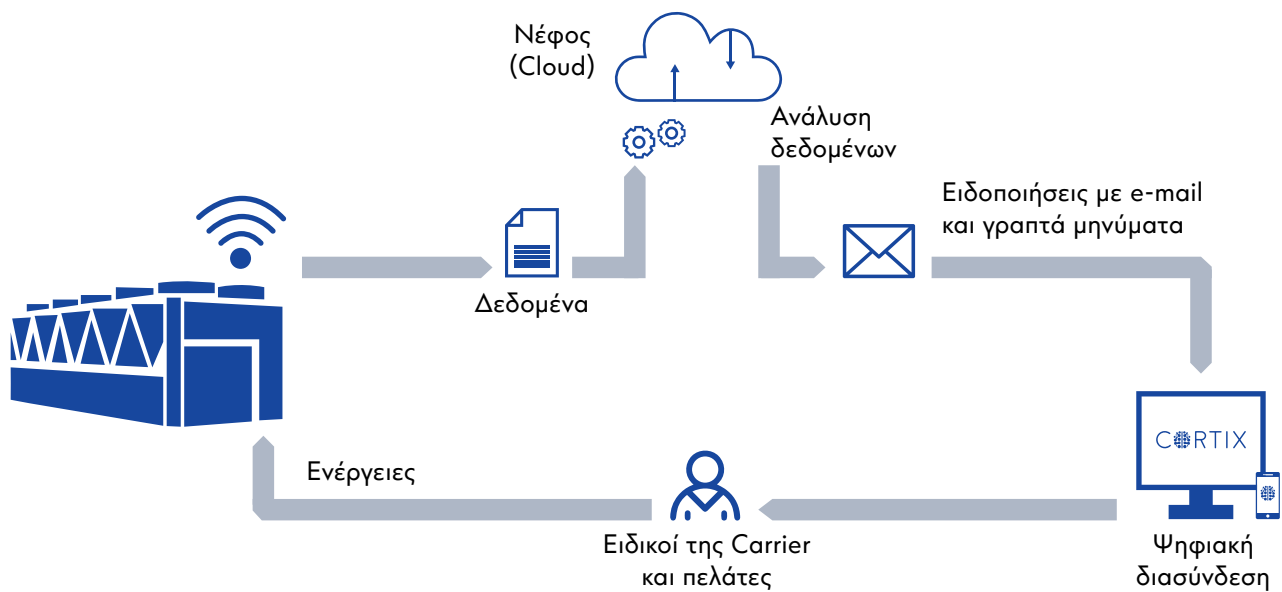


### ΠΡΟΣΑΡΜΟΣΙΜΕΣ ΚΑΙ ΒΑΘΜΙΔΩΤΕΣ ΥΠΗΡΕΣΙΕΣ

Προληπτικές υπηρεσίες για απόλυτη προστασία

# ΔΙΑΔΙΚΤΥΑΚΕΣ ΥΠΗΡΕΣΙΕΣ CARRIER SMART

Η πλατφόρμα Carrier SMART εκμεταλλεύεται τις δυνατότητες που προσφέρουν οι πιο σύγχρονες ψηφιακές τεχνολογίες για να επιτευχθεί τόσο η πληροφόρηση σε πραγματικό χρόνο, όσο και η άμεση αξιόπιστη αντιμετώπιση από την εξειδικευμένη ομάδα τεχνικής υποστήριξης.



# iWARRANTY

## Η ΝΕΑ ΨΗΦΙΑΚΗ ΕΓΓΥΗΣΗ ΠΡΟΣΤΑΣΙΑΣ

Τώρα κάθε σύστημα διαθέτει μια εγγύηση iWarranty που ενεργοποιεί την ψηφιακή συνδεσιμότητα του συστήματος με την πλατφόρμα Carrier SMART Service.

Τα πλεονεκτήματα της εγγύησης iWarranty είναι:



### 24/7 ΑΠΟΜΑΚΡΥΣΜΕΝΗ ΤΕΧΝΙΚΗ ΥΠΟΣΤΗΡΙΞΗ

Δεδομένα λειτουργίας σε πραγματικό χρόνο για άμεση υποστήριξη και διορθωτικές ενέργειες



### ΑΜΕΣΗ ΠΡΟΣΒΑΣΗ ΑΠΟ ΥΠΟΛΟΓΙΣΤΗ Ή ΚΙΝΗΤΟ

Τόσο εσείς όσο και οι τεχνικοί σας μπορούν να έχουν άμεση πρόσβαση στα δεδομένα της πλατφόρμας Carrier SMART



### ΠΡΟΛΗΠΤΙΚΗ ΣΥΝΤΗΡΗΣΗ

Εξασφαλίζει τη βελτιωμένη και αξιόπιστη λειτουργία του εξοπλισμού και ταυτόχρονα επιμηκύνει τη διάρκεια ζωής του



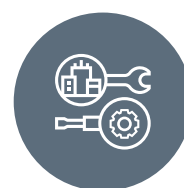
### ΜΗΝΙΑΙΕΣ ΑΝΑΛΥΣΕΙΣ

Αυτόματη δημιουργία μηνιαίων αναλύσεων της παρακολούθησης και τεκμηρίωση της απόδοσης του συστήματος



### ΔΙΑΜΟΡΦΩΣΗ ΛΕΙΤΟΥΡΓΙΑΣ

Κατά τη δοκιμαστική περίοδο λειτουργίας γίνονται όλες οι απαραίτητες διαμορφώσεις μέσω της πλατφόρμας Carrier SMART



### ΣΥΜΒΑΤΟΤΗΤΑ

Πλήρης συμβατότητα εξαρτημάτων εξοπλισμού και λειτουργιών

\*Η εγγύηση iWarranty ισχύει για την πλειοψηφία των σειρών προϊόντων σε όλες τις περιοχές

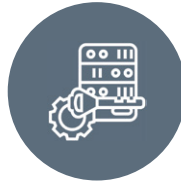


# ΧΑΡΑΚΤΗΡΙΣΤΙΚΑ ΤΗΣ ΠΛΑΤΦΟΡΜΑΣ CARRIER SMART



## ΕΙΔΟΠΟΙΗΣΗ ΣΦΑΛΜΑΤΟΣ ΛΕΙΤΟΥΡΓΙΑΣ

Προσαρμόσιμες ειδοποιήσεις σφάλματος λειτουργίας μέσω διαδικτυακής πύλης ή εφαρμογής για τις ομάδες διαχείρισης εγκαταστάσεων



## ΔΕΔΟΜΕΝΑ ΣΕ ΠΡΑΓΜΑΤΙΚΟ ΧΡΟΝΟ

Απομακρυσμένη επίβλεψη των δεδομένων σε πραγματικό χρόνο - 24 ώρες το 24ωρο, 7 ημέρες την εβδομάδα, 365 ημέρες το χρόνο



## ΔΙΟΡΘΩΤΙΚΕΣ ΕΝΕΡΓΕΙΕΣ

Απομακρυσμένη ή επιτόπια παρέμβαση διορθωτικών ενεργειών



## ΑΝΑΛΥΣΕΙΣ

Αυτόματη δημιουργία μηνιαίων, προσαρμόσιμων αναλύσεων



## ΔΙΑΓΝΩΣΤΙΚΟΙ ΕΛΕΓΧΟΙ

Διαγνωστικοί έλεγχοι και ανάλυση των λειτουργικών δεδομένων για βελτιωμένη και αξιόπιστη λειτουργία του εξοπλισμού



## ΑΝΑΛΥΣΗ ΑΠΟΔΟΣΗΣ

Συνεχής βελτίωση ενεργειακής απόδοσης



## ΠΡΟΛΗΠΤΙΚΗ ΣΥΝΤΗΡΗΣΗ

Προηγμένα εργαλεία εντοπισμού πιθανών προβλημάτων και προληπτικής αντιμετώπισης τους



## ΕΙΔΟΠΟΙΗΣΕΙΣ ΜΕΣΩ E-MAIL

Ανάκτηση δεδομένων λειτουργίας πραγματικού χρόνου από τον ιστότοπο, με αρχείο καταγραφής παραμέτρων, καμπύλη συμβάντων/θερμοκρασιών κ.α.

# ΜΗΝΙΑΙΑ ΑΝΑΛΥΣΗ CARRIER SMART

Οι μηνιαίες και ετήσιες αναλύσεις παρέχουν λεπτομέρειες για:

- Διακυμάνσεις λειτουργίας
- Χρόνους λειτουργίας
- Αριθμό εκκινήσεων
- Αναφορές συμβάντων
- Προληπτική συντήρηση



## ΠΡΟΗΓΜΕΝΑ ΕΡΓΑΛΕΙΑ ΑΝΑΛΥΣΗΣ

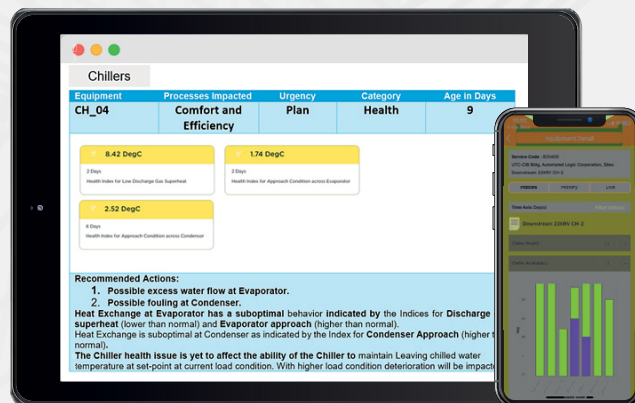
Τα ψηφιακά εργαλεία ανάλυσης φέρνουν νέα δεδομένα στη βέλτιστη λειτουργία ενός συστήματος κλιματισμού καθώς σας προσφέρουν άμεσα όλες τις πληροφορίες που χρειάζεστε για να διατηρήσετε τον εξοπλισμό σας στο καλύτερο δυνατό επίπεδο απόδοσης.

Τα δεδομένα που μεταδίδονται από ένα απομακρυσμένο σύστημα μετατρέπονται, κατηγοριοποιούνται, εμπλουτίζονται με βοηθητικές πληροφορίες και αναλύονται από την πλατφόρμα τεχνητής νοημοσύνης (AI) CORTIX™, ώστε να λάβετε μια αξιοποιήσιμη πληροφόρηση με προτάσεις ενεργειών και προτεραιοτήτων.

Μπορείτε να βλέπετε όλα τα συστήματά σας χρησιμοποιώντας την εφαρμογή για κινητά τηλέφωνα ή υπολογιστή. Τώρα έχετε τη δυνατότητα να δείτε ένα πιθανό σφάλμα λειτουργίας, τις αιτίες, καθώς και τους προτεινόμενους τρόπους αποκατάστασης - όλα με μία ματιά!

## Με τα προηγμένα εργαλεία ανάλυσης, εξασφαλίζετε:

- ✓ Βελτιωμένη εικόνα των λειτουργιών
- ✓ Μειωμένο αριθμό βλαβών
- ✓ Αυξημένο χρόνο λειτουργίας
- ✓ Προληπτική διαχείριση
- ✓ Αυξημένη απόδοση του εξοπλισμού
- ✓ Μειωμένα κόστη λειτουργίας και συντήρησης



## Τα εργαλεία ανάλυσης μέσω της πλατφόρμας CORTIX παρέχουν αξιοποιήσιμη πληροφόρηση με προτάσεις ενεργειών

Είναι το σύστημά σας λειτουργικό και διαθέσιμο για χρήση; Διατρέχει κίνδυνο βλάβης; Αν ναι, γιατί;

### ΔΙΑΘΕΣΙΜΟΤΗΤΑ

Είναι το σύστημά σας σε καλή κατάσταση; Υπάρχουν ευκαιρίες για προληπτική βελτίωση της κατάστασής του;

### ΚΑΤΑΣΤΑΣΗ

Ακόμη κι αν το σύστημά σας είναι σε καλή κατάσταση, λειτουργεί αποδοτικά; Αν όχι, γιατί; Υπάρχουν περισσότερες ευκαιρίες για βελτίωση;

### ΠΑΡΑΓΟΝΤΕΣ ΣΥΜΜΟΡΦΩΣΗΣ

### ΑΠΟΔΟΤΙΚΟΤΗΤΑ

Είναι το σύστημά σας σε θέση να διατηρήσει τις παραμέτρους (όπως είναι η θερμοκρασία) με τις οποίες έχει σχεδιαστεί ή έχετε εσείς ρυθμίσει;

Επηρεάζει η λειτουργία και ο έλεγχος του συστήματός σας τη συμμόρφωση με τους κανονισμούς που ισχύουν τώρα ή, πιθανώς, στο μέλλον; Ποιες ευκαιρίες βελτίωσης υπάρχουν;

Βλάβη

Απαιτείται διορθωτική ενέργεια άμεσα

Σχεδιασμός βελτιστοποίησης

# ΥΠΗΡΕΣΙΕΣ ΜΕΤΑ ΤΗΝ ΠΩΛΗΣΗ BLUEEDGE

Η πλατφόρμα BluEdge αποτελεί μια προληπτική ψηφιακή πρόταση για υπηρεσίες μετά την πώληση.



## Επιλογές BluEdge

### ΠΛΑΤΦΟΡΜΑ CARRIER SMART

Carrier SMART Μετάδοση σε πραγματικό χρόνο δεδομένων λειτουργίας του συστήματος από την πλατφόρμα Carrier SMART. Παρακολούθηση της κατάστασης του συστήματος και αντιμετώπιση δυνητικών προβλημάτων προτού εμφανιστούν.

### ΠΡΟΛΗΠΤΙΚΗ ΣΥΝΤΗΡΗΣΗ

Προηγμένα εργαλεία ανάλυσης για εντοπισμό πιθανών προβλημάτων.

### ΕΠΙΘΕΩΡΗΣΕΙΣ ΛΕΙΤΟΥΡΓΙΑΣ

Διεξοδική επιθεώρηση και ρύθμιση του συστήματος από τεχνικούς της Carrier για να διασφαλιστεί ότι λειτουργεί αποδοτικά και αποτελεσματικά.

### ΕΠΟΧΙΚΗ ΕΚΚΙΝΗΣΗ

Υπηρεσίες ρύθμισης λειτουργίας σε καθεστώς ψύξης και θέρμανσης για διασφάλιση της βέλτιστης εποχικής απόδοσης.

### ΕΠΙΣΚΕΥΕΣ ΚΑΙ ΥΠΗΡΕΣΙΕΣ ΕΚΤΑΚΤΗΣ ΑΝΑΓΚΗΣ

Γρήγορη διεκπεραίωση επισκευών, προσωρινή ενοικίαση ή αιτήματα αντικατάστασης για αντιμετώπιση εκτάκτων αναγκών.

### ΕΤΗΣΙΑ ΠΡΟΛΗΠΤΙΚΗ ΣΥΝΤΗΡΗΣΗ

Προληπτική συντήρηση του εξοπλισμού που διασφαλίζει τη μακροζωία και την αξιόπιστη λειτουργία του.

## Η αξία της πρότασης BluEdge



Τεχνικοί με εργοστασιακή πιστοποίηση



Πλήρης εξειδίκευση σε συστήματα HVAC ανεξαρτήτως μάρκας



Έμφαση στην ασφάλεια και την αποτελεσματικότητα



Ομάδα σέρβις προσανατολισμένη στον πελάτη



Τυποποιημένες διαδικασίες



# ΔΙΑΘΕΣΙΜΑ ΠΡΟΓΡΑΜΜΑΤΑ

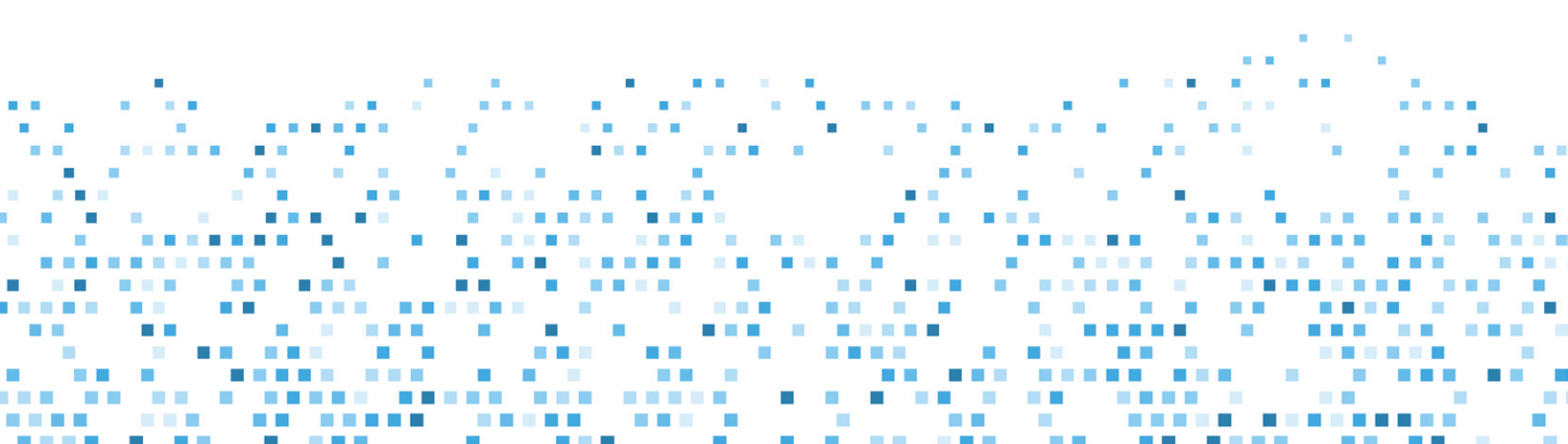
Έχουμε σχεδιάσει μια σειρά από προγράμματα προκειμένου να καλύψουμε κάθε ανάγκη ανάλογα με το κτίριο και τις ιδιαίτερες απαιτήσεις που αφορούν τη χρήση, τη συντήρηση και τον διαθέσιμο προϋπολογισμό. Μπορείτε να επιλέξετε ένα από τα παρακάτω προγράμματα και εμείς θα σας βοηθήσουμε να το προσαρμόσετε στις δικές σας απαιτήσεις.

Υποστηριζόμενες υπηρεσίες	iWarranty (για νέα συστήματα)	Core	Performance	iPerformance	Performance Plus	iPerformance Plus	Excellence	iExcellence
Διαδικτυακός Έλεγχος Λειτουργίας (Connected Services) 2 έτη	✓	✓ 3 έτη	☒	✓	☒	✓	☒	✓
Πύλη πελατών για την πλατφόρμα Carrier SMART	✓	✓	☒	✓	☒	✓	☒	✓
Πίνακας εποπτείας σε πραγματικό χρόνο για την απόδοση του εξοπλισμού	✓	✓	☒	✓	☒	✓	☒	✓
Μηνιαία αναφορά για την απόδοση του εξοπλισμού	✓	✓	☒	✓	☒	✓	☒	✓
Ετήσια συντήρηση*	☒	+	✓	✓	✓	✓	✓	✓
Αναλώσιμα	☒	☒	✓	✓	✓	✓	✓	✓
Υλικά	☒	☒	☒	☒	☒	☒	✓	✓
Ανταλλακτικά	☒	☒	☒	☒	☒	☒	✓	✓
Εργασίες επισκευής	☒	☒	☒	☒	✓	✓	✓	✓
Επιλογές προληπτικής συντήρησης	☒	☒	+	+	+	+	✓	✓
Μη προγραμματισμένη επίσκεψη	☒	☒	☒	☒	✓	✓	✓	✓
Σχέδιο έκτακτης ανάγκης	☒	☒	☒	☒	☒	☒	+	+
Προηγμένα εργαλεία ανάλυσης	✓	✓	☒	✓	☒	✓	☒	✓

\* Μία συντήρηση ανά έτος για εγκατάσταση άνεσης

Δύο συντηρήσεις ανά έτος για εγκατάσταση παραγωγής με βάση fgas

- ✓ Συμπεριλαμβάνεται
- + Προαιρετικό πρόσθετο
- ☒ Δεν συμπεριλαμβάνεται



# ΓΙΑ CARRIER ΣΥΣΤΗΜΑΤΑ ΚΑΙ ΟΧΙ ΜΟΝΟ

Διαθέτουμε μεγάλη εμπειρία στον έλεγχο λειτουργίας των συστημάτων θέρμανσης, εξαερισμού και ψύξης όλων των μεγάλων κατασκευαστών.

Οι καταρτισμένοι πιστοποιημένοι τεχνικοί μας διαθέτουν υψηλά επίπεδα τεχνικής κατάρτισης συστημάτων όπως:

- ✓ Αερόψυκτοι και Υδροψυκτοι Ψύκτες
- ✓ Μονάδες Packaged
- ✓ Κεντρικές Κλιματιστικές Μονάδες
- ✓ Πύργοι Ψύξης
- ✓ Συστήματα Αυτοματισμού Κτιρίων
- ✓ Συστήματα Χημικής Επεξεργασίας
- ✓ Εναλλάκτες Θερμότητας
- ✓ Λέβητες
- ✓ Συστήματα Διαιρούμενου Τύπου
- ✓ Αντλίες Θερμότητας
- ✓ Συστήματα Μεταβλητής Ροής Ψυκτικού Μέσου (VRF)

## Η ευφυΐα που κάνει τη διαφορά



Μεγιστοποιεί τη διάρκεια ζωής του εξοπλισμού, το χρόνο λειτουργίας και την απόδοσή του



Μειώνει το ενεργειακό κόστος χάρη στις αποτελεσματικές διαδικασίες προληπτικής συντήρησης



Μειώνει τον κίνδυνο αναπάντεχων διακοπών λειτουργίας χάρη στο προληπτικό έλεγχο λειτουργίας



Εξασφαλίζει την τήρηση του προϋπολογισμού σας

# Εμπιστευθείτε την **AHI CARRIER EUROPE**

Η AHI CARRIER EUROPE αντιπροσωπεύει τις εμπορικές δραστηριότητες της AHI CARRIER FZC στη Νοτιοανατολική και Κεντρική Ευρώπη.

Έχει την ευθύνη για τη διάθεση και διανομή των προϊόντων θέρμανσης, εξαερισμού και κλιματισμού (HVAC) της Carrier Corporation.

Με έδρα την Ελλάδα, έχει στον έλεγχο της 15 χώρες και διατηρεί γραφεία στη Σόφια, το Βουκουρέστι, τη Βιέννη και την Πράγα.

**ΕΛΛΑΔΑ** AHI Carrier N.A. Ευρώπης Μονοπρόσωπη Α.Ε.

**ΑΥΣΤΡΙΑ** AHI Carrier GmbH

**ΒΟΥΛΓΑΡΙΑ** AHI Carrier HVAC Bulgaria EOOD

**ΤΣΕΧΙΑ** AHI Carrier CZ S.R.O.

**ΡΟΥΜΑΝΙΑ** AHI Carrier România SRL

Η AHI CARRIER FZC είναι μια από τις μεγαλύτερες κοινοπραξίες διανομής των προϊόντων της Carrier Corporation στην Κεντρική και Νοτιοανατολική Ευρώπη, τη Ρωσία, τις χώρες της ΚΑΚ, τη Νέα Ζηλανδία, την Κεντροανατολική και Νότια Αφρική καθώς και σε τμήματα της Μέση Ανατολής.

Δημιουργήθηκε τον Δεκέμβριο του 2008 μεταξύ της Carrier Corporation και της Airconditioning & Heating International (AHI), έχοντας κοινό όραμα και αξίες.



**TOSHIBA**





**ΑΗΙ CARRIER Ν.Α. ΕΥΡΩΠΗΣ ΜΟΝΟΠΡΟΣΩΠΗ Α.Ε.**

**Κεντρικά Γραφεία**

Λ. Κηφισού 18  
104 42 - Αθήνα  
Τηλ. +30 210 6796300

**Υποκατάστημα Θεσσαλονίκης**

Αγίου Γεωργίου 5, Cosmos Offices  
570 01 - Πατριαρχικό Πυλαίας, Θεσσαλονίκη  
Τηλ.: +30 231 3080430

[grinfo@ahi-carrier.eu](mailto:grinfo@ahi-carrier.eu)  
[www.ahi-carrier.gr](http://www.ahi-carrier.gr)

**BLUEDGE**



**SMART service**